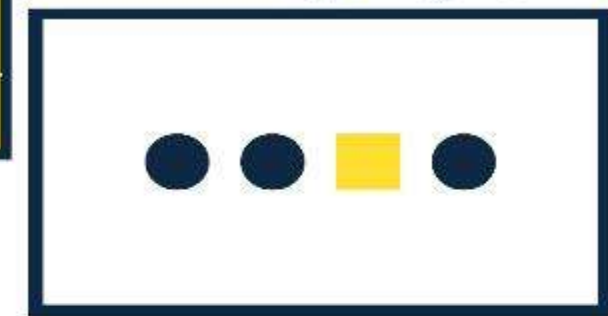
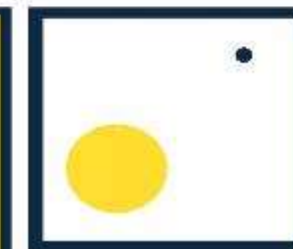
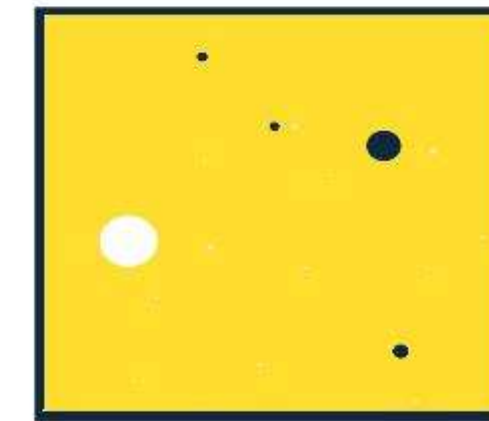
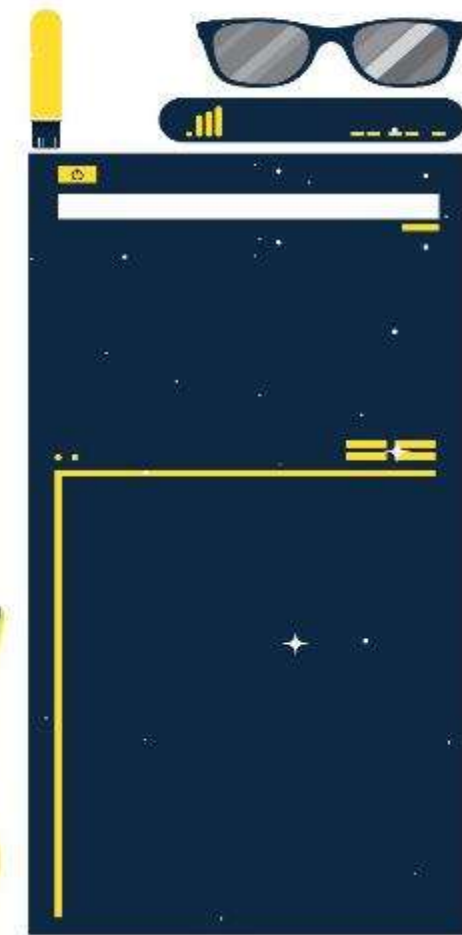
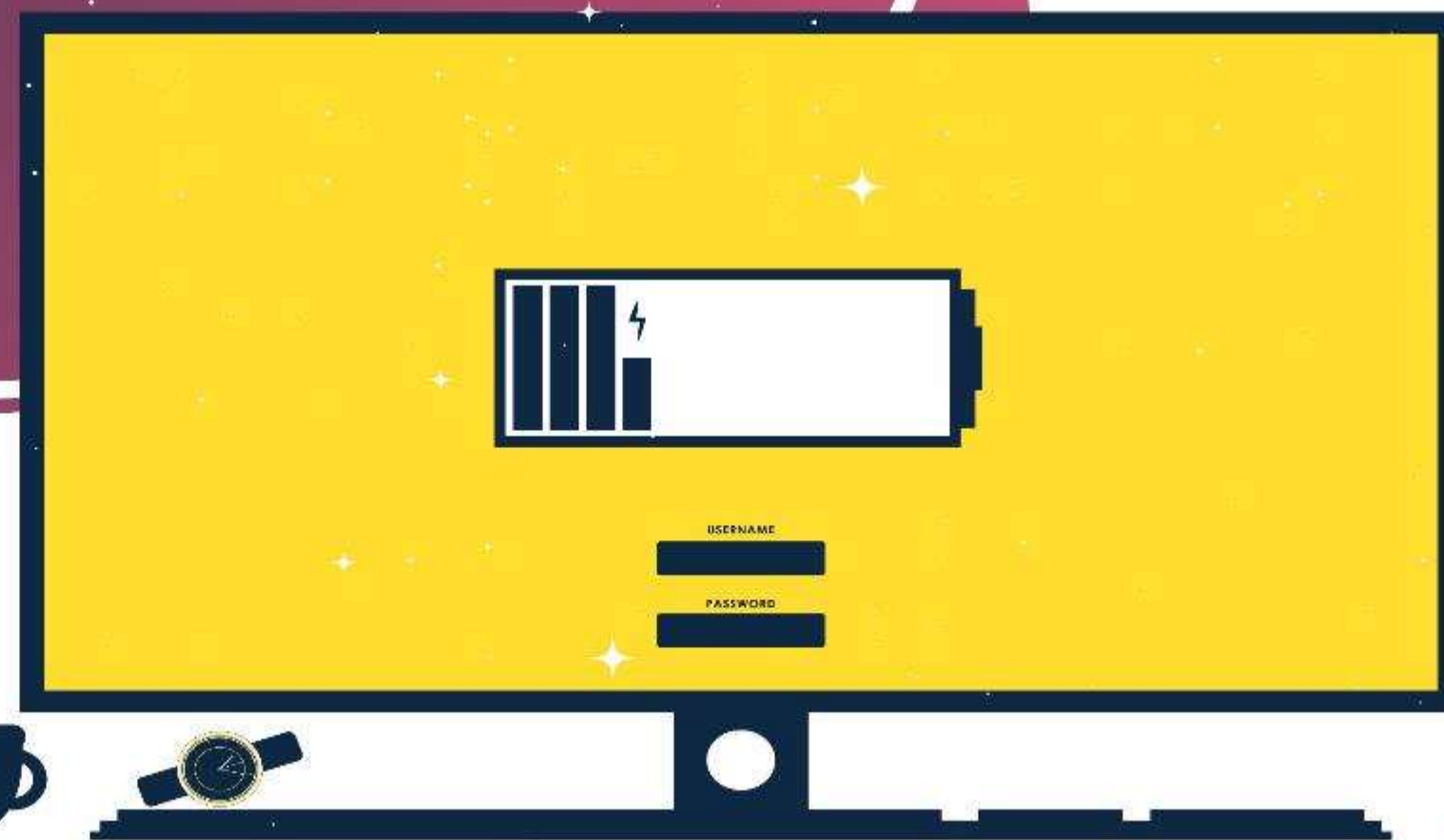
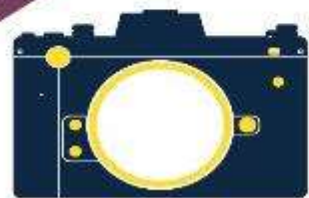


BUKU PANDUAN APLIKASI GISPA

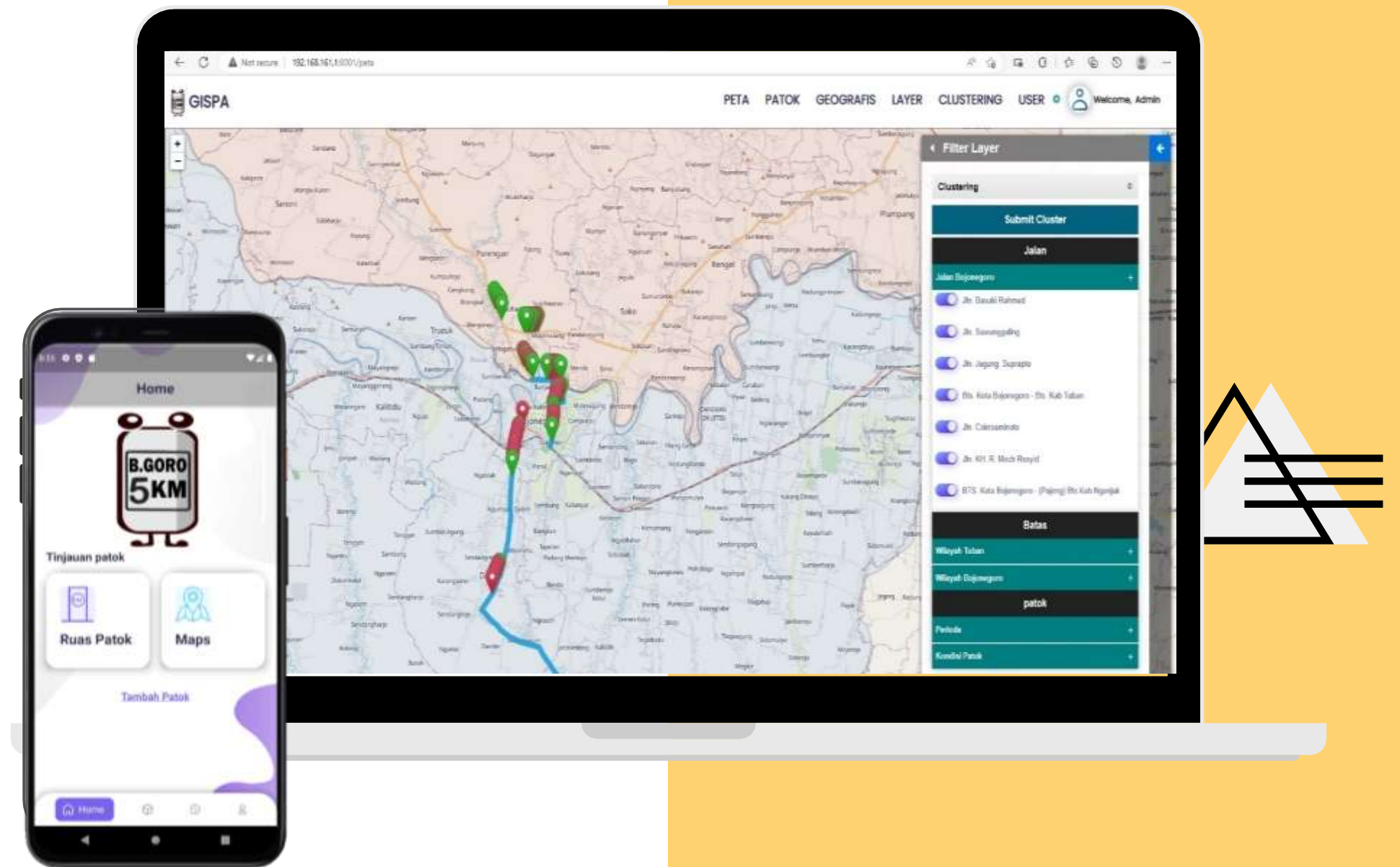


////
AGUNG ADI SAPUTRA
NIM.2041723002



Deskripsi GISPA

Aplikasi GISPA merupakan aplikasi yang digunakan untuk pemetaan patok km dan hm oleh petugas survei dalam keperluan inventarisasi dan pengawasan patok pada ruas jalan. Aplikasi dapat diakses melalui website dan mobile



Link Web :

<https://gispatok.com>

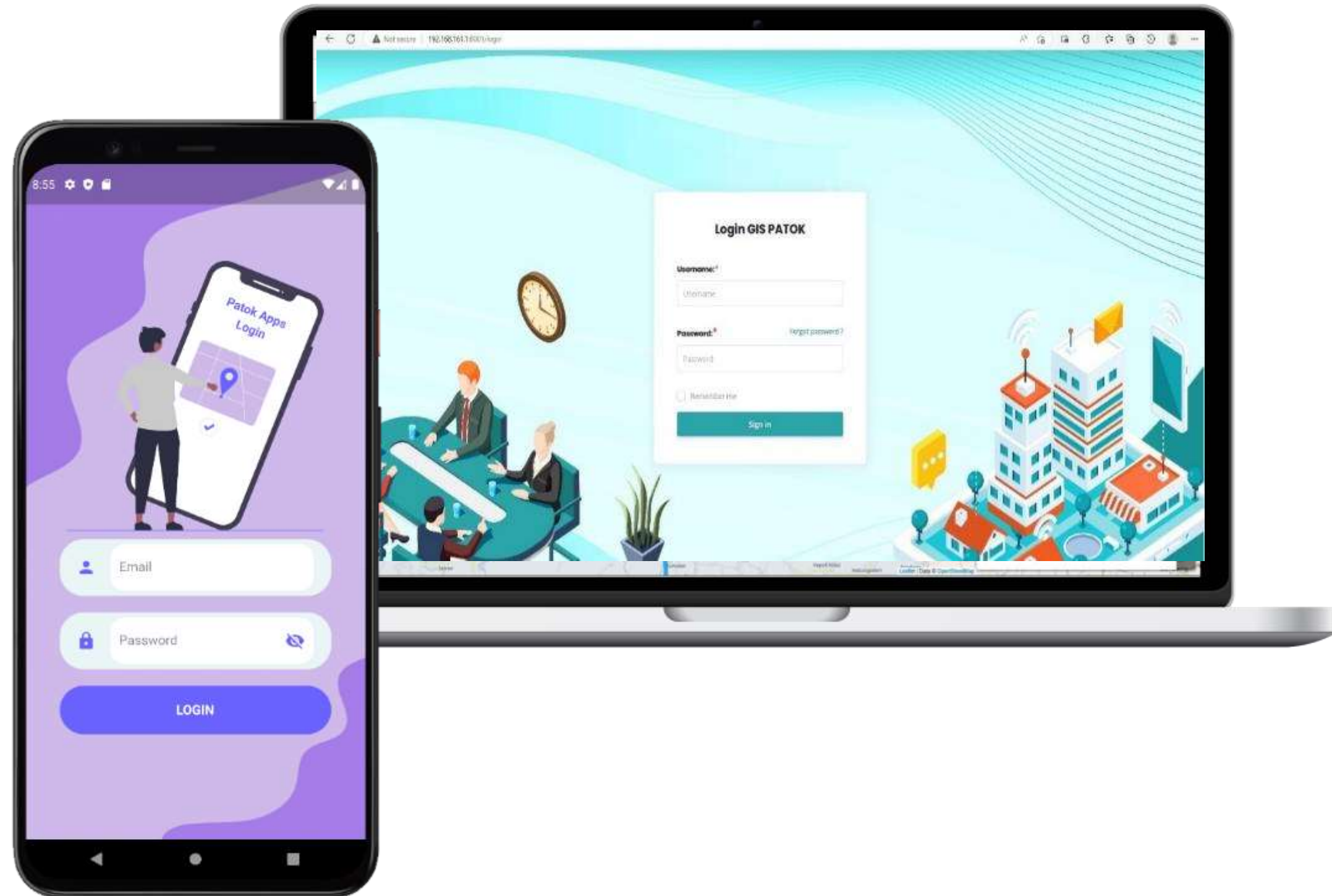
Link Aplikasi :

<https://play.google.com/store/apps/details?id=com.patok.gispa>

LOGIN AKUN KE APLIKASI DAN WEB

01

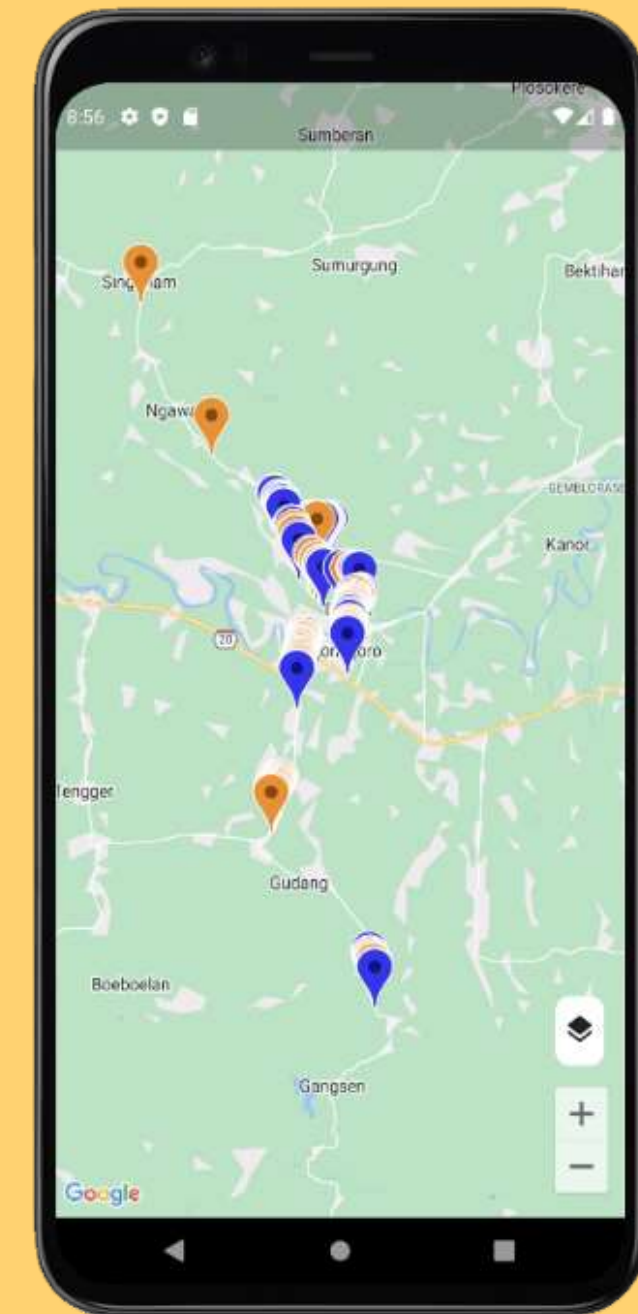
Masukan email dan password untuk login ke akses menu home pada aplikasi dan web



LOGIN AKUN LEMBAGA

01 Pada home terdapat pilihan menu ruas patok untuk melihat patok dan maps

02 Pilih "Maps" akan diarahkan tampilan peta berisi marker data patok



MOBILE

Daftar Data Patok

01 Pada menu patok klik data patok untuk melihat detail lebih lanjut

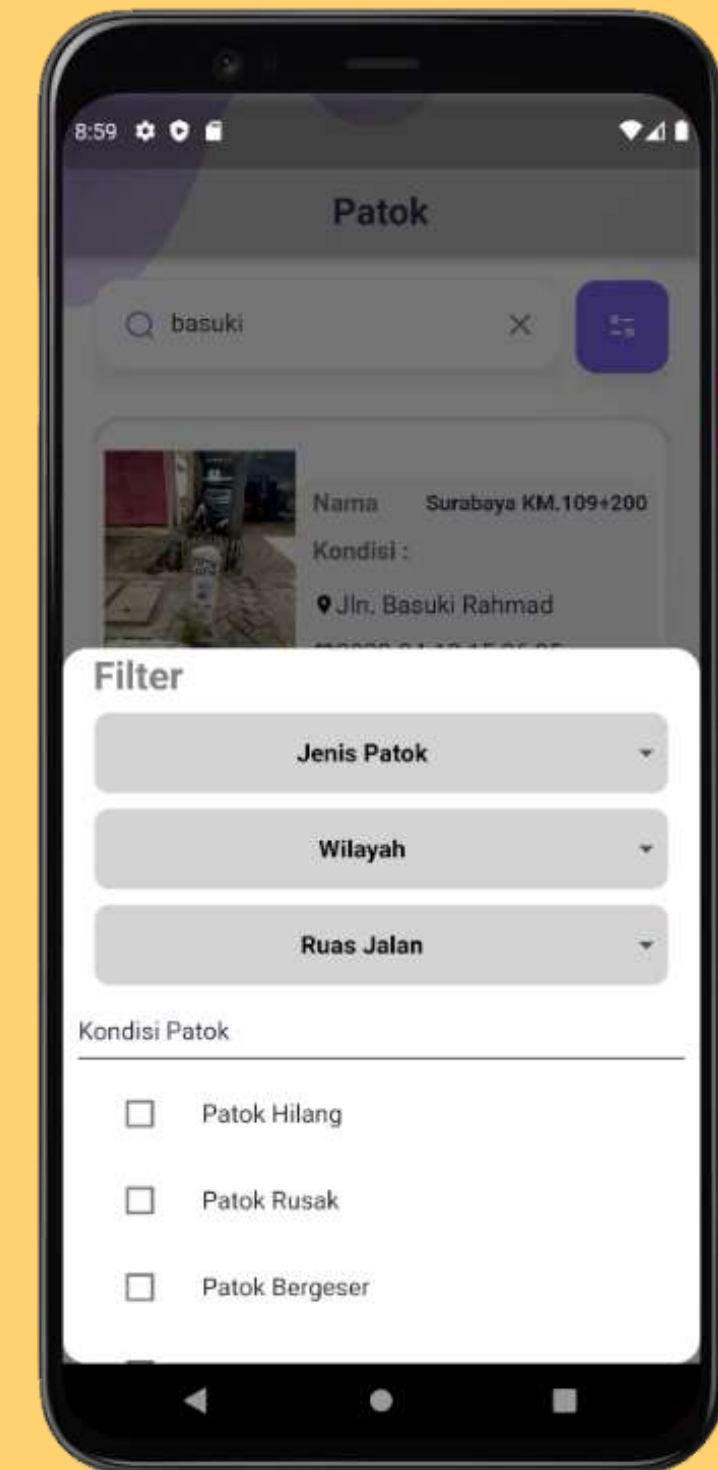
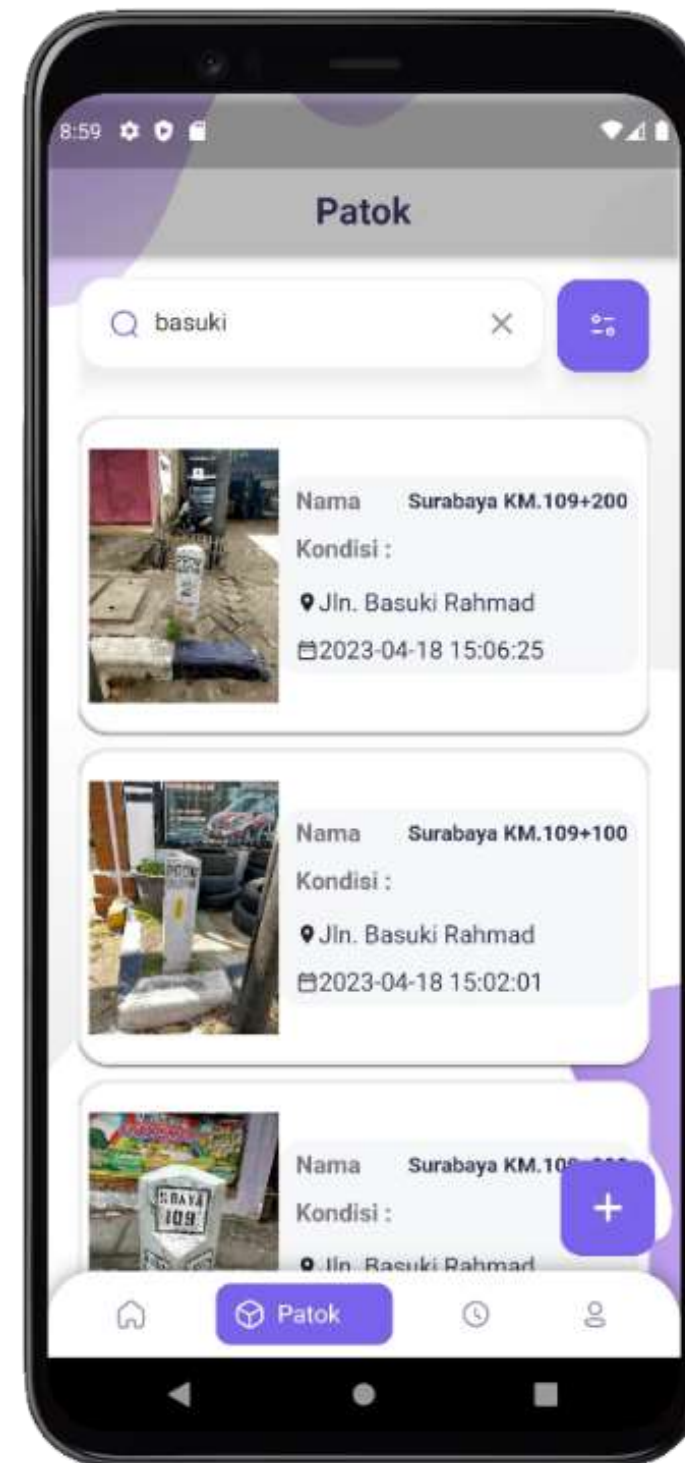
02 Klik search bar untuk mencari data patok berdasarkan keyword dicari

03 Klik icon filter untuk menampilkan fitur filter data patok

04 Klik icon plus untuk menambahkan data patok saat pemetaan



MOBILE



Detail Patok

01 Menu ini menampilkan informasi detail patok dan gambar patok

02 Tekan tombol lihat peta untuk menampilkan posisi patok di peta

03 Tekan edit untuk mengubah data patok

04 Tekan Hapus untuk menghapus data patok



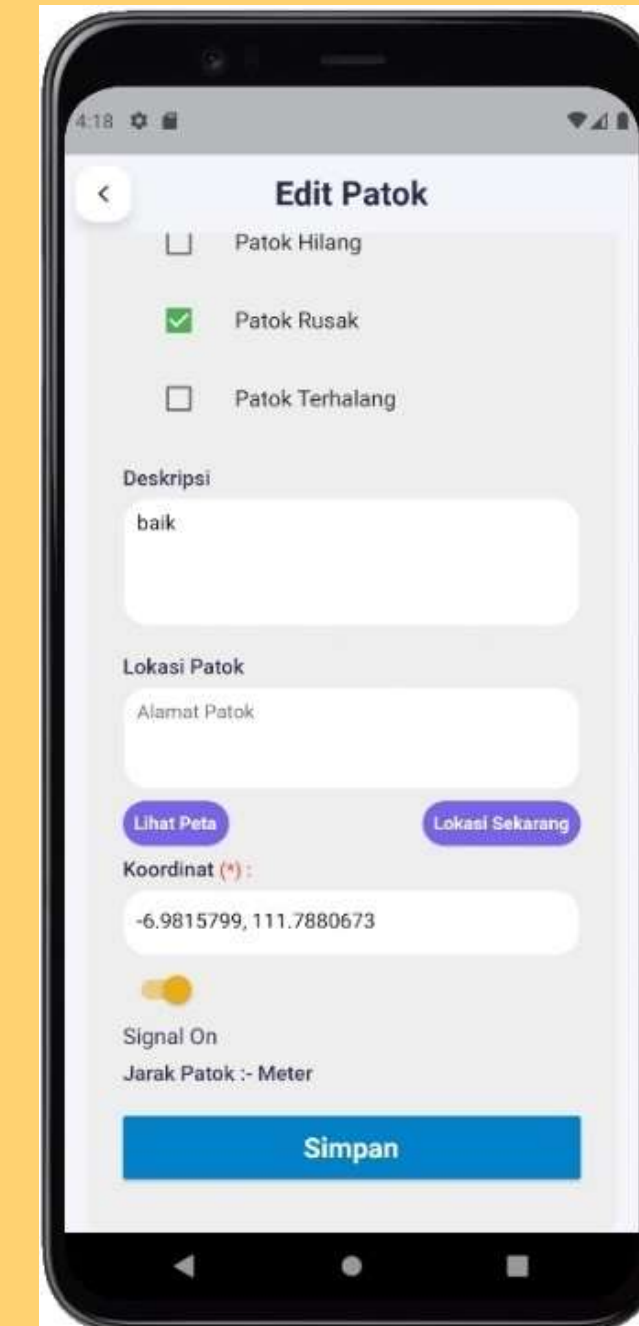
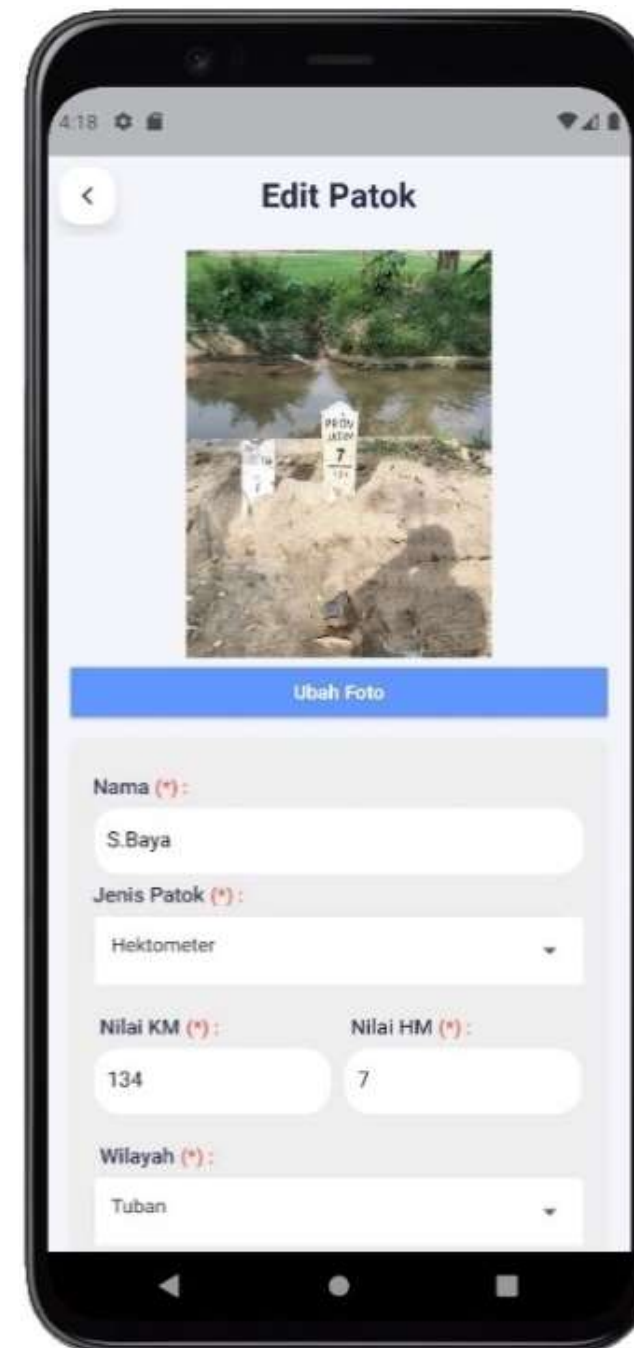
MENGEDIT DATA PATOK

MO

Isi form yang akan diubah dan tekan ubah foto untuk mengganti foto patok

02

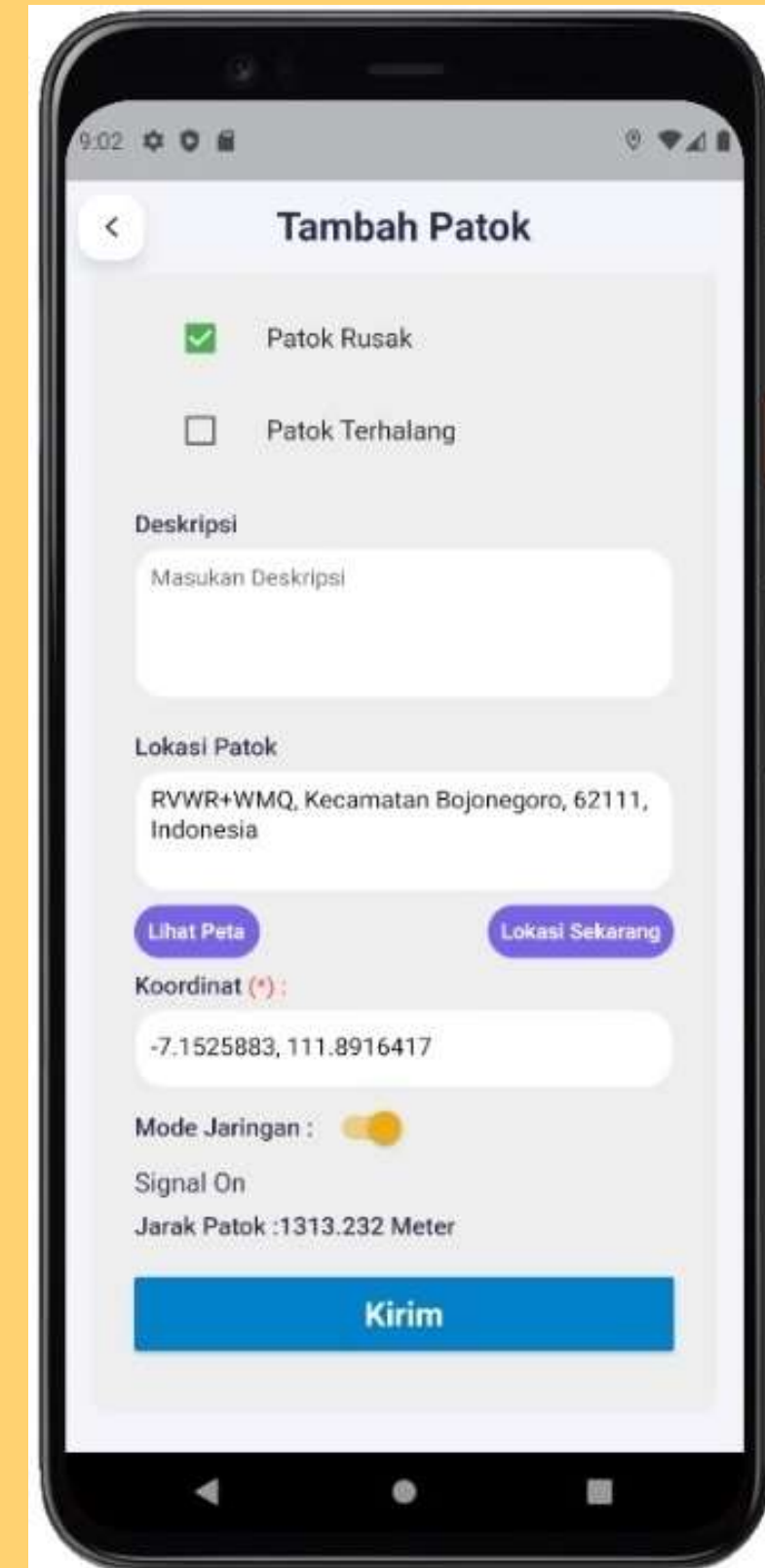
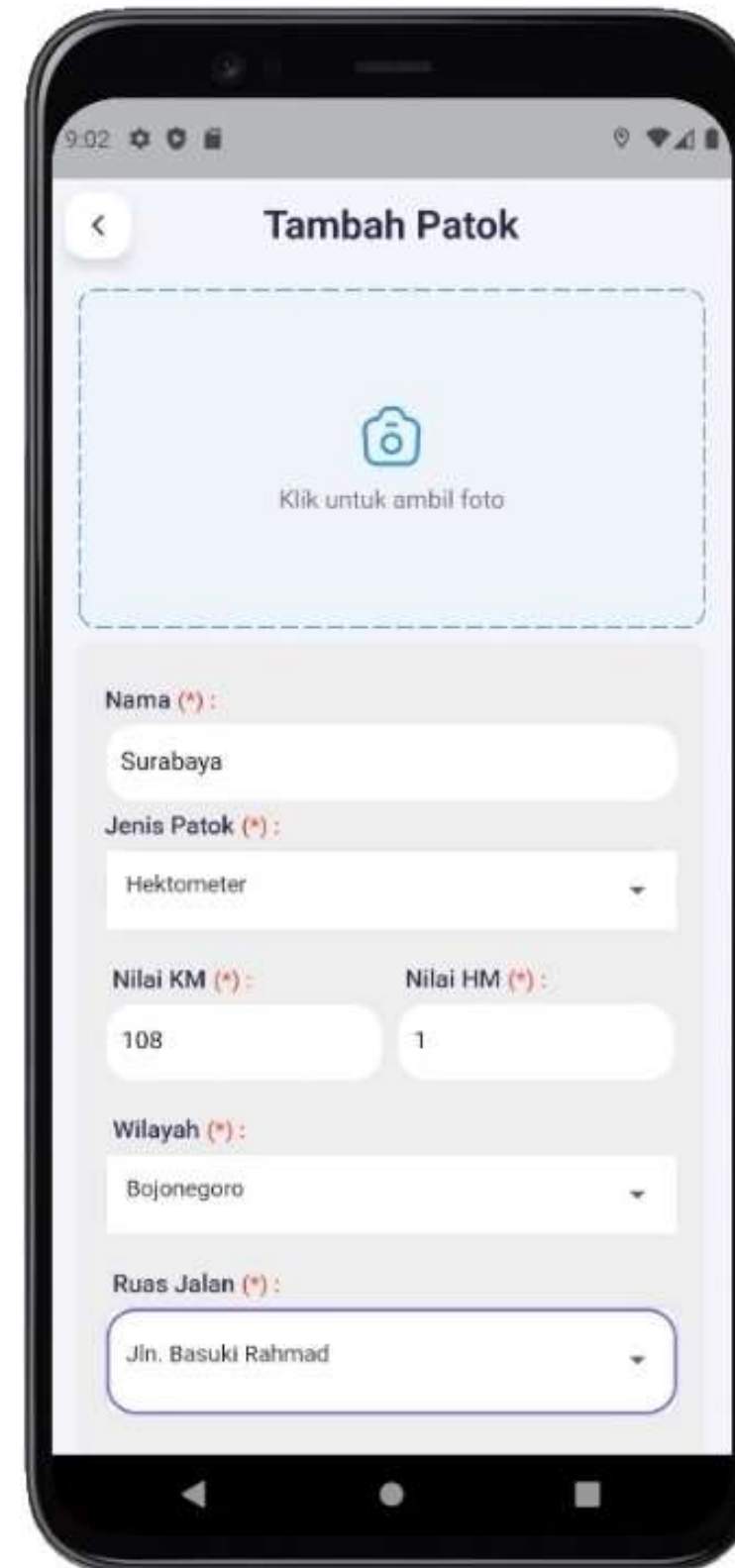
Klik simpan untuk menyimpan perubahan data patok



TAMBAH DATA PATOK

01 Ambil foto patok, isi form data patok, kemudian klik lokasi sekarang

02 Klik kirim untuk menyimpan data patok



MOBILE

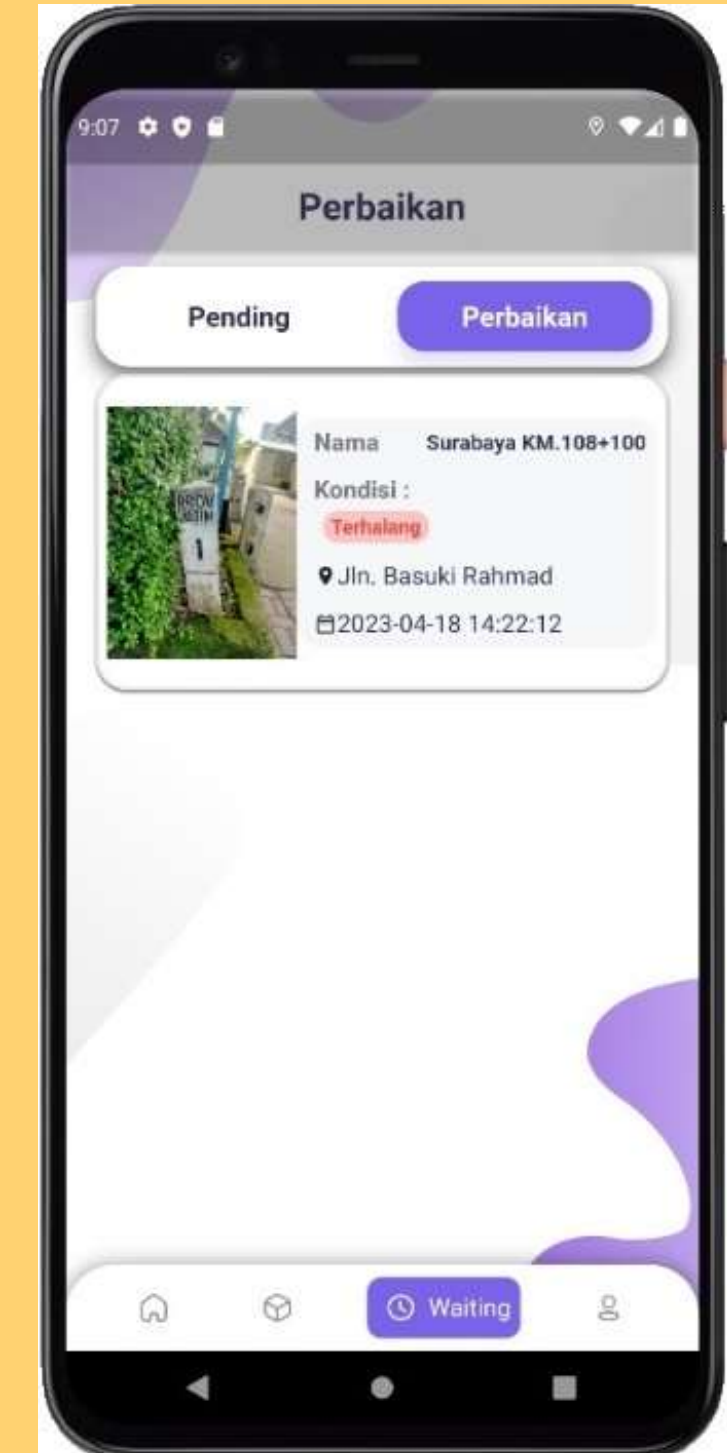
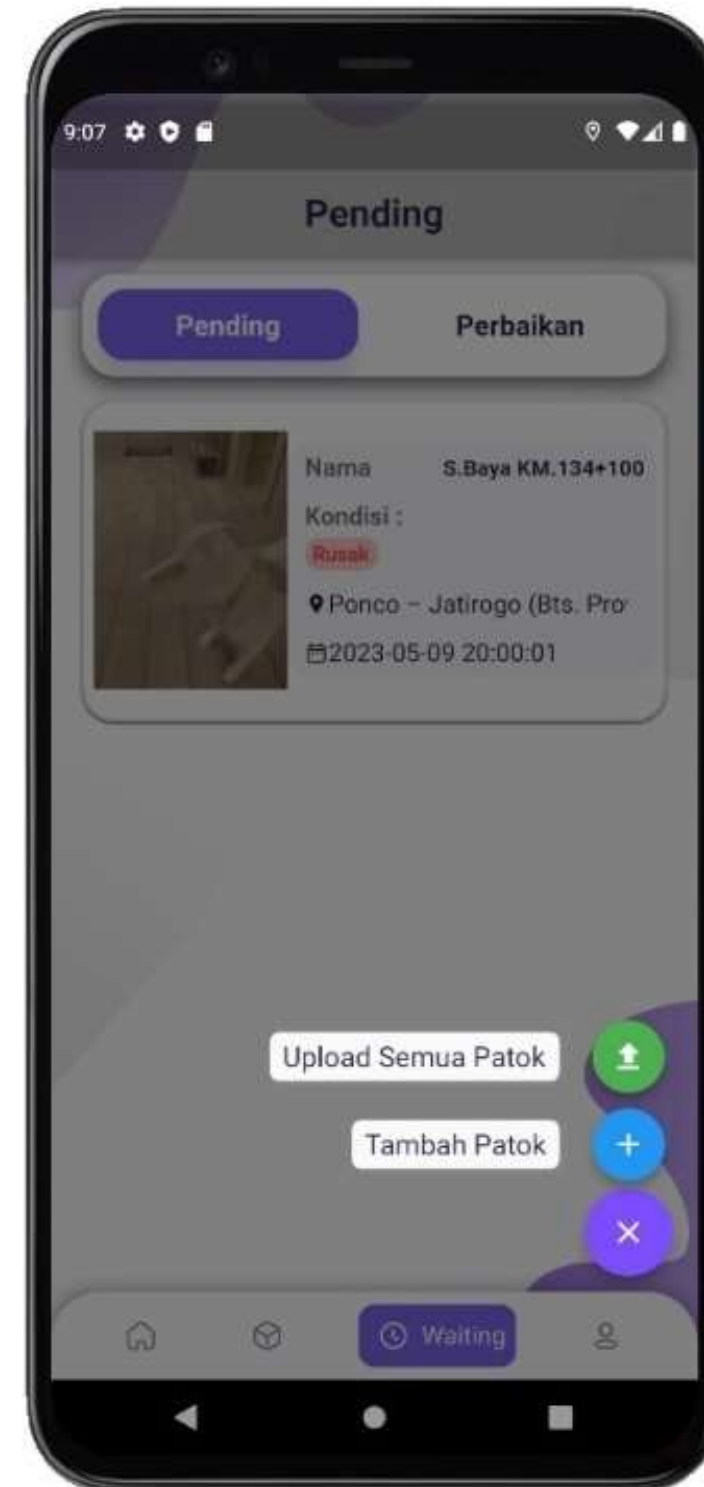
MENU DATA PATOK PENDING

01

Pada menu pending digunakan untuk upload ulang data yang masih offline karena ketika menambahkan data terjadi masalah pada sinyal internet sehingga dapat di upload ulang di daerah yang tercakup sinyal internet yang baik

02

Pada menu perbaikan berisi data patok yang membutuhkan tindak lanjut perbaikan yang telah di setuju oleh admin dan kepala UPT



MOBILE

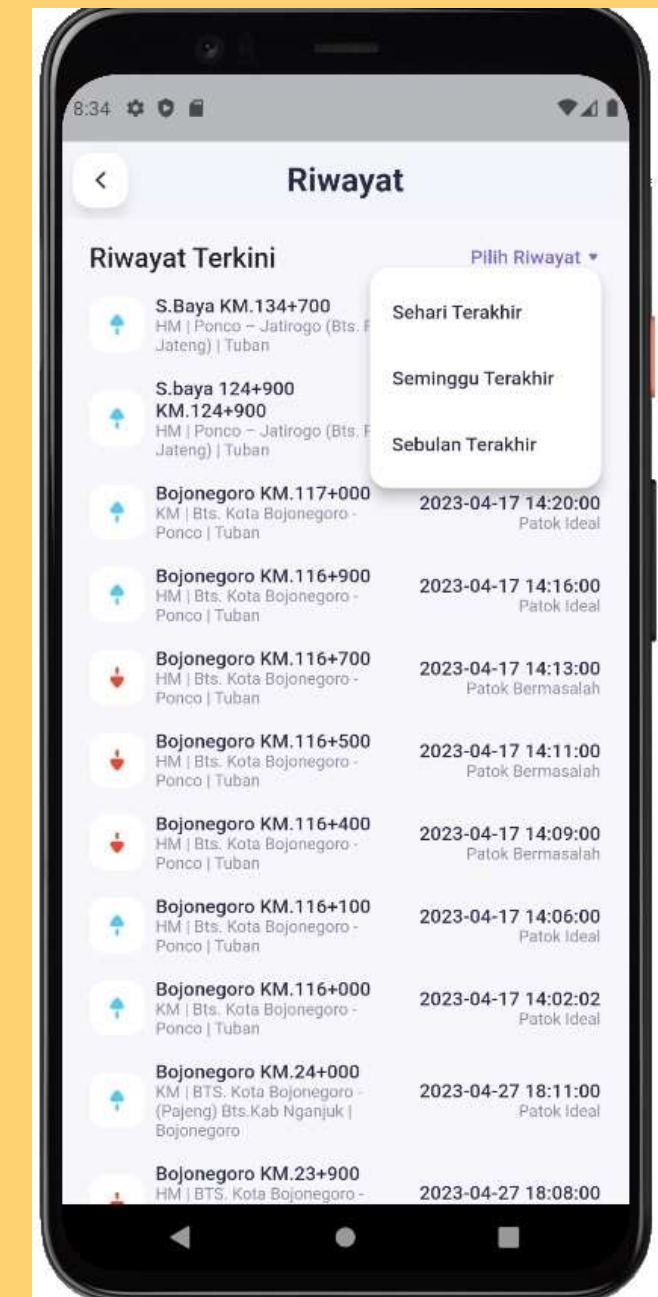
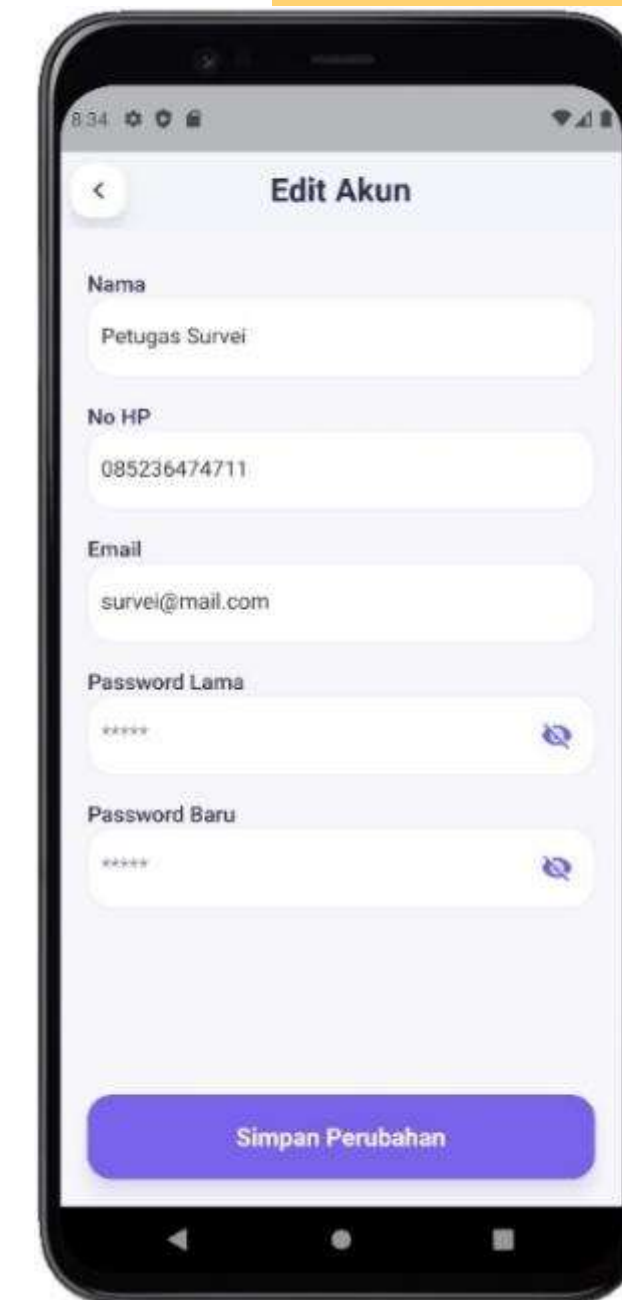
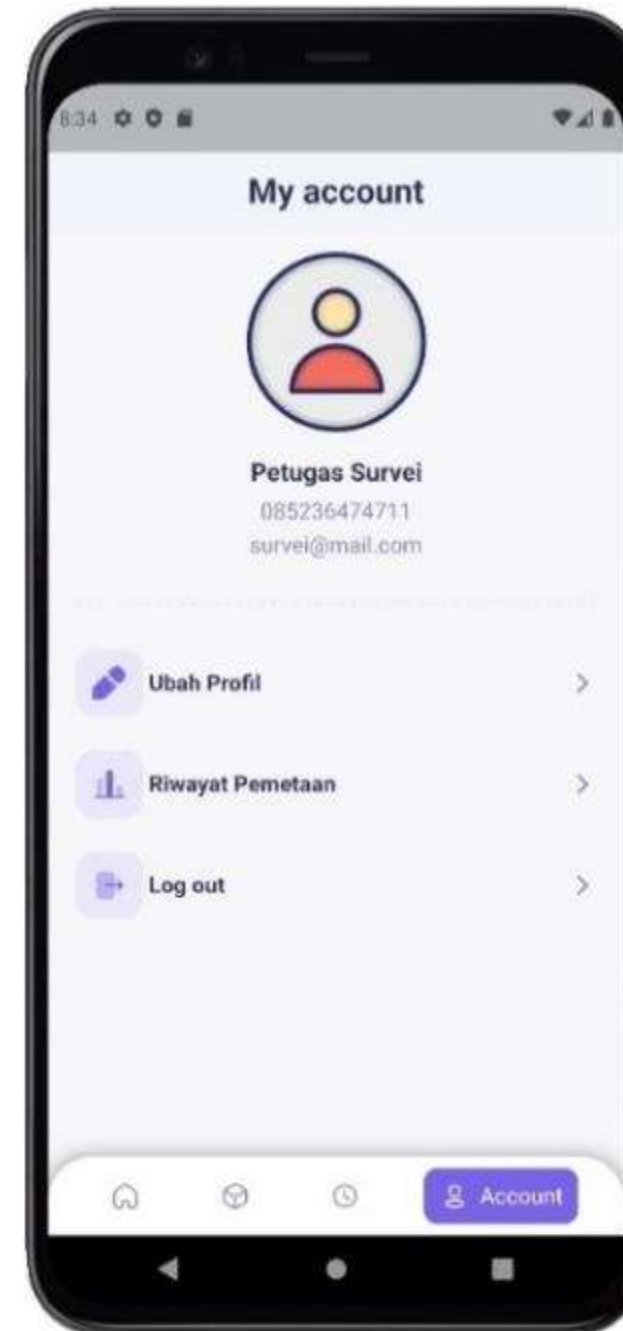
MENU AKUN

MOBILE

01 Pada menu akun terdapat pilihan ubah profil, riwayat pemetaan, logout

02 Klik ubah akun untuk mengubah akun dan mengisi form data yang diubah

03 Klik riwayat pemetaan untuk melihat daftar pemetaan yang telah dilakukan

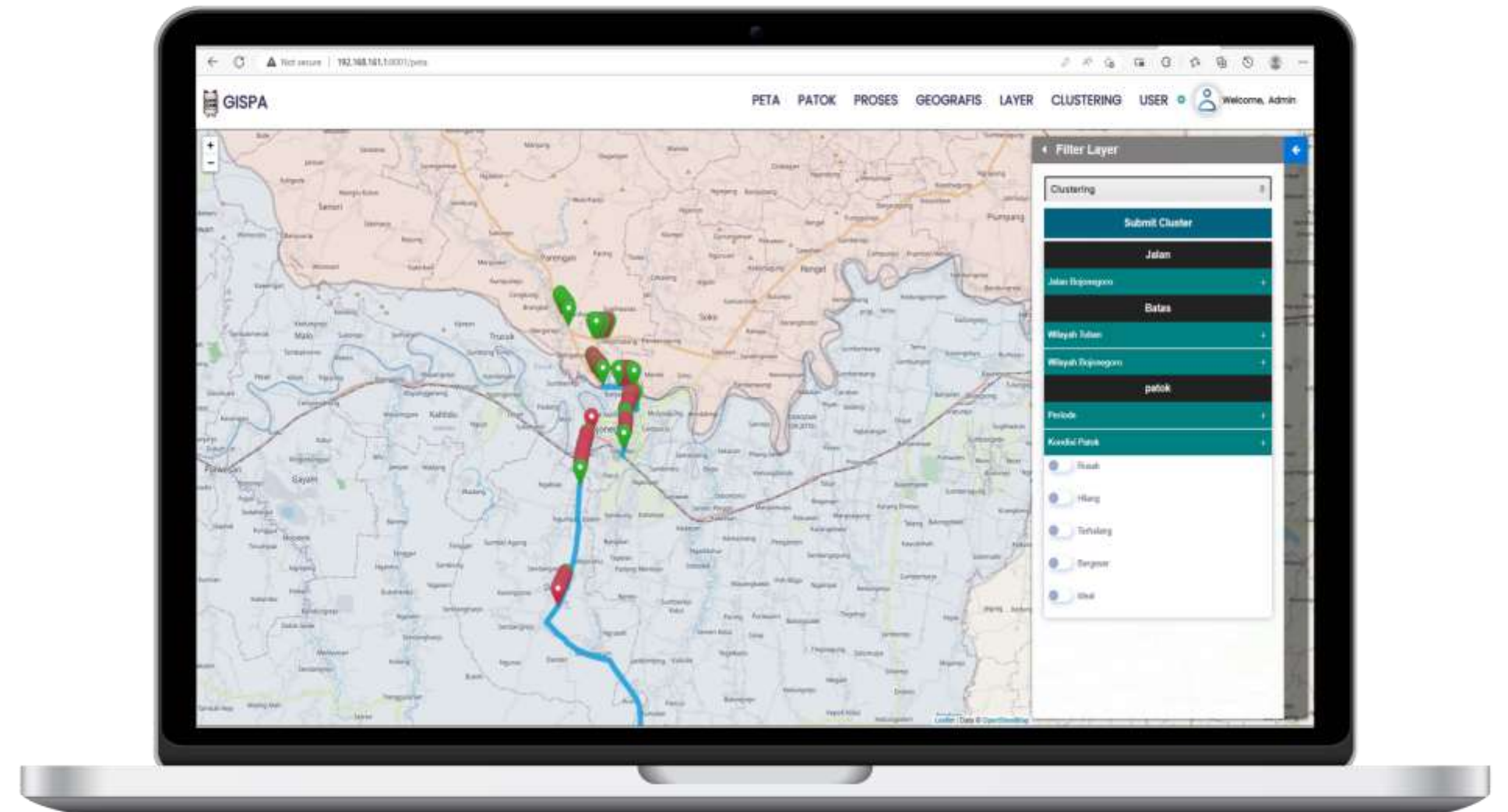


MELIHAT TAMPILAN PETA

01 Pada peta terdapat layer warna polygon, linestring, dan marker yang memberikan informasi pada peta.

02 Pada sidebar terdapat clustering untuk filter proses k-means clustering

03 Filter juga bisa di atur berdasarkan kondisi patok, ruas jalan, dan wilayah



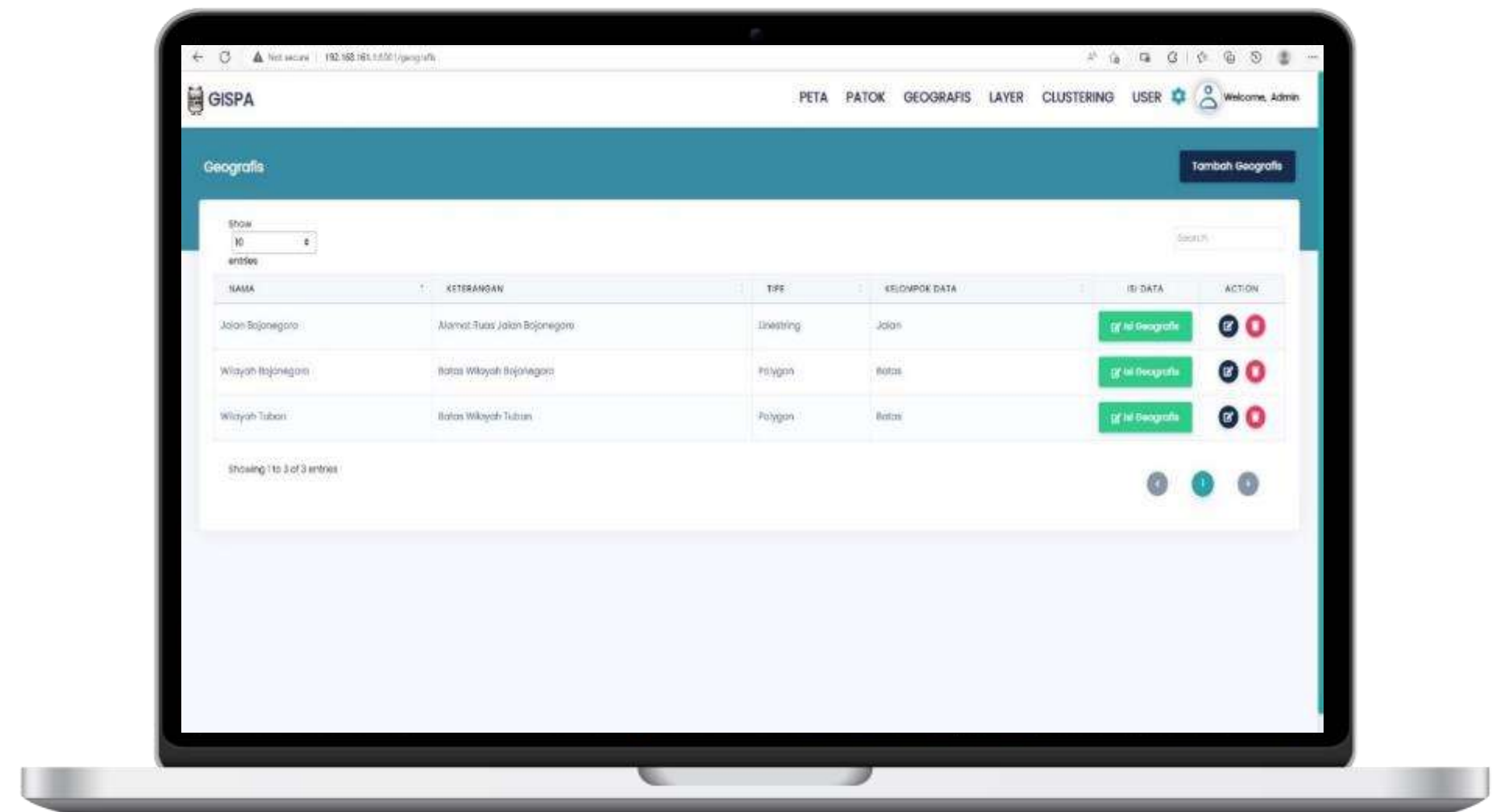
MENGELOLA DATA GEOGRAFIS

01

Digunakan untuk mengelola data geografis dan menambahkan jenis geografis yang diinginkan

02

Bisa melakukan tambah, hapus, edit geografis dan terdapat isi geografis untuk mengisi data geografis

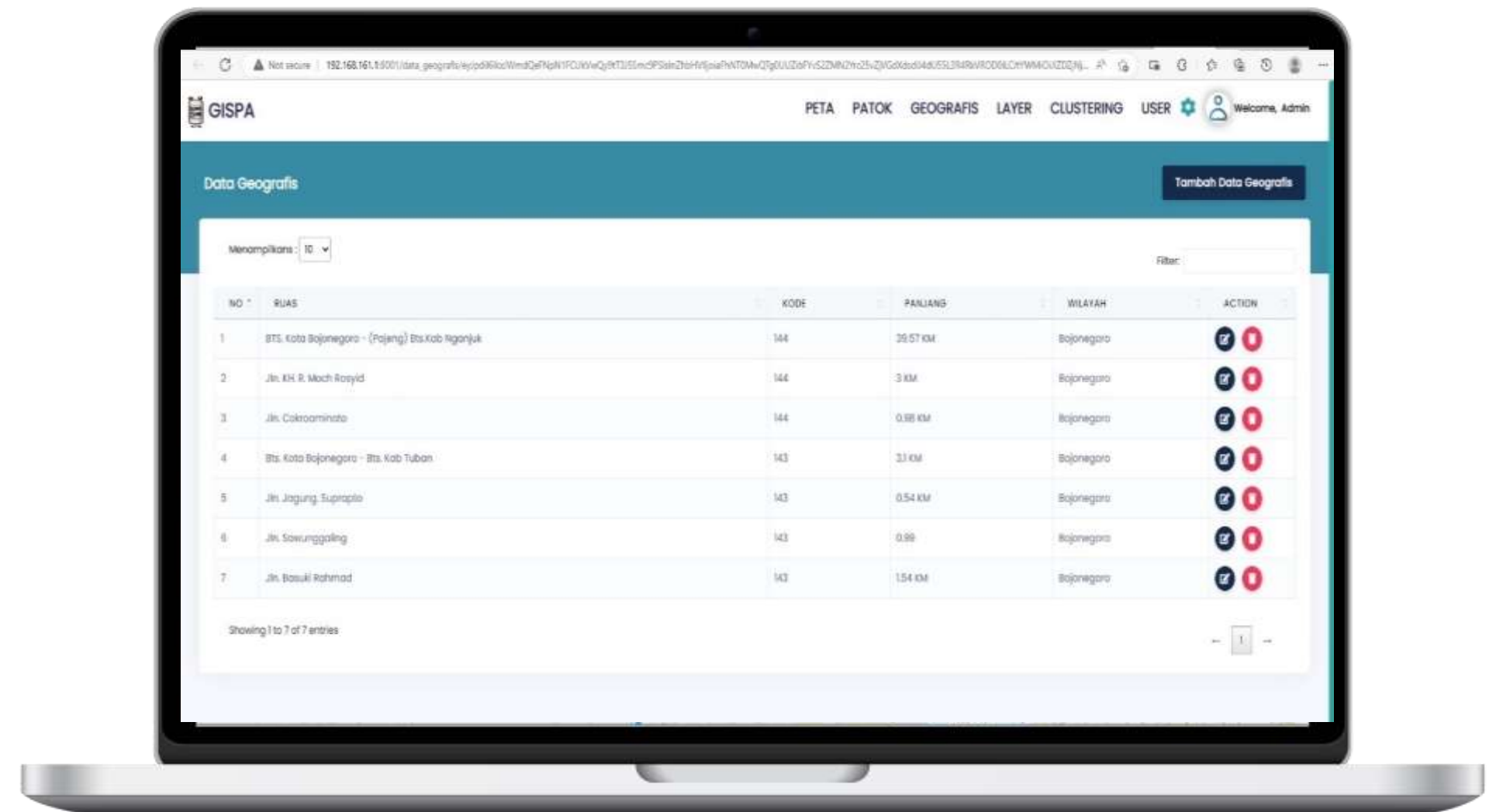


MENGELOLA DATA ISI GEOGRAFIS

WEB

01 digunakan untuk mengisi data geografis sehingga tiap geografis memiliki banyak data

02 Tambah geografis untuk mengambar peta peta dan mengisi form informasi data geografis

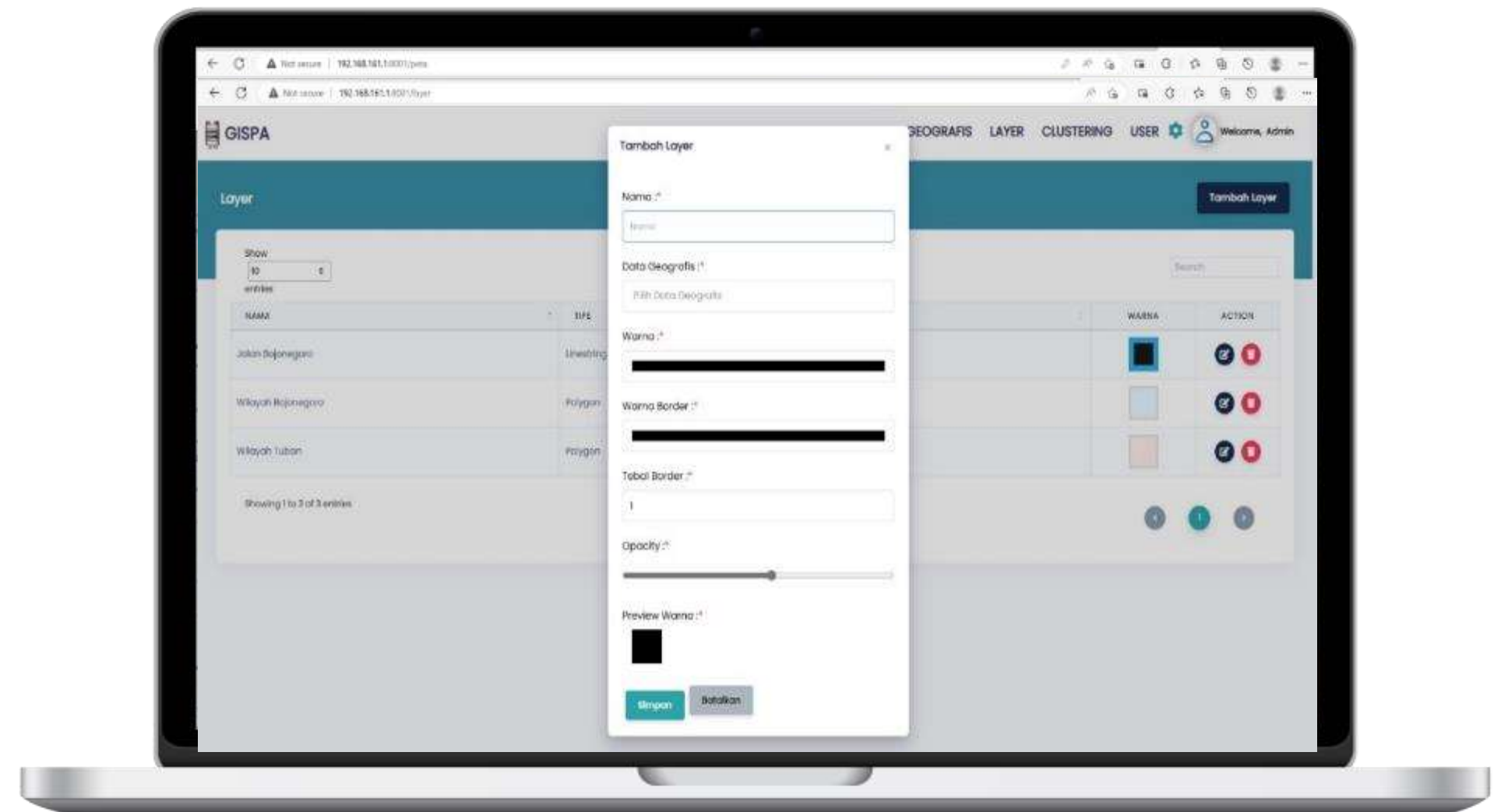


MENGELOLA LAYER

WEB

01 Pada halaman layer, terdapat tombol untuk menambahkan layer yang akan memunculkan modal.

02 Modal tersebut berisi input tipe warna untuk memberi warna pada peta geografis.



MENGELOLA DATA PATOK

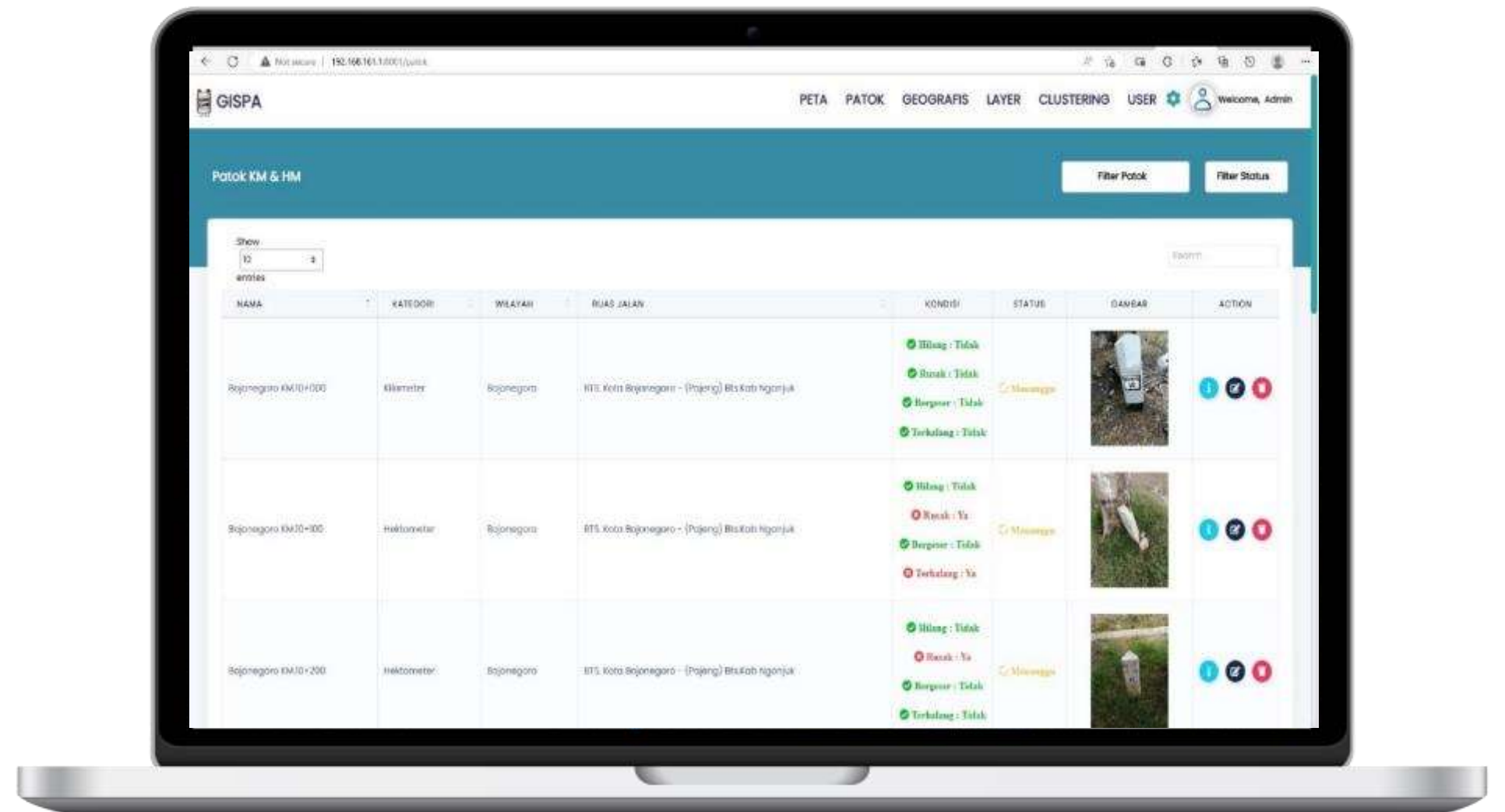
WEB

01

Digunakan untuk mengelola data patok, yang memungkinkan pengguna untuk menghapus dan mengedit.

02

Terdapat fitur filter status dan kondisi patok untuk menyaring data patok yang ingin dilihat



HALAMAN K-MEANS CLUSTERING

WEB

01

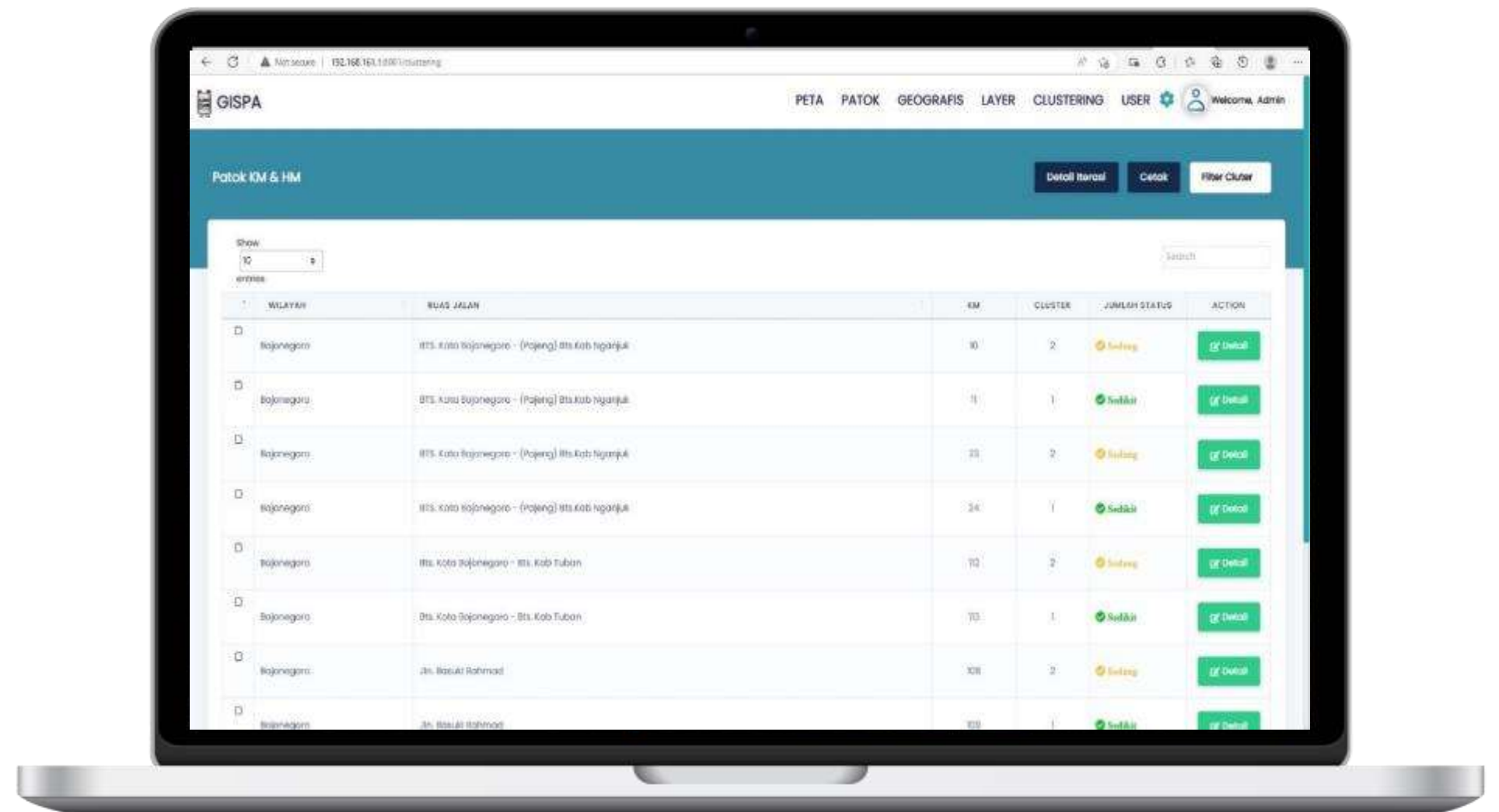
Tampilkan hasil akhir dari proses k-means clustering terdapat sebuah tombol detail iterasi ketika diklik akan menampilkan modal proses iterasi.

02

Tekan tombol cetak untuk export hasil clustering menjadi excel dan tombol filter untuk menyaring hasil clustering berdasarkan jenis cluster

03

Ketika tombol detail di klik, halaman detail data patok yang termasuk dalam cluster tersebut akan muncul.



MENGELOLA AKUN

WEB

01 Halaman user dirancang untuk mengelola akun pengguna untuk login di aplikasi web dan mobile

02 Terdapat tombol tambah user untuk menambahkan akun, tombol edit, dan tombol hapus user

