

**SISTEM INFORMASI KLASIFIKASI KERUSAKAN TRANSFORMATOR  
DAYA BERDASARKAN GAS TERLARUT MENGGUNAKAN METODE  
NAIVE BAYES**

**SKRIPSI**

**Oleh:**

**LILI NUR INDAH SARI    NIM. 1841720037**

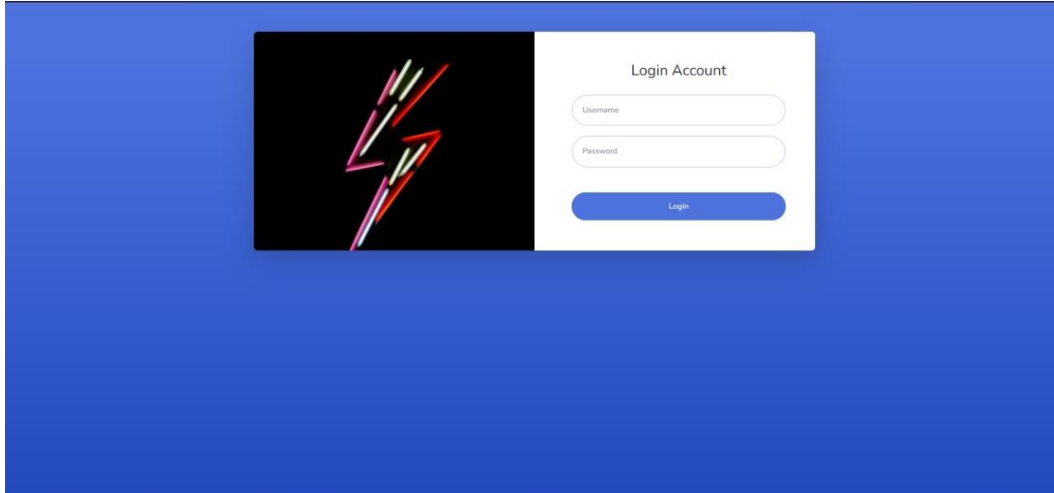


**PROGRAM STUDI TEKNIK INFORMATIKA  
JURUSAN TEKNOLOGI INFORMASI  
POLITEKNIK NEGERI MALANG  
AGUSTUS 2022**

# MANUAL BOOK

## 1. Halaman *Login*

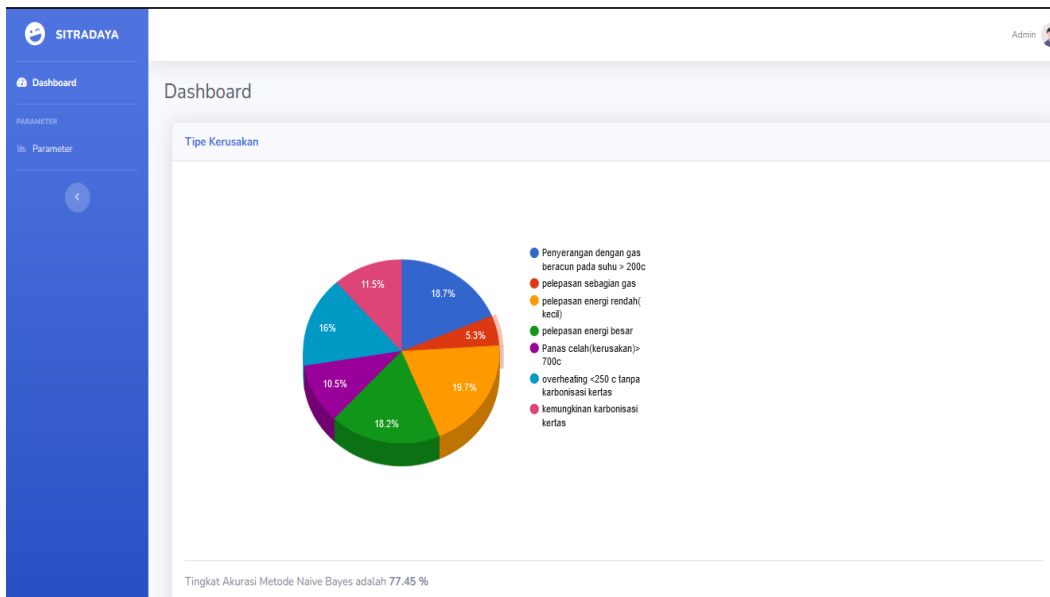
Gambar 1 merupakan implementasi dari menu *login*. Untuk masuk ke halaman admin, admin diharuskan *login* terlebih dahulu dengan memasukkan *username* dan *password*.



Gambar 1 Halaman *Login*

## 2. Halaman *Dashboard*

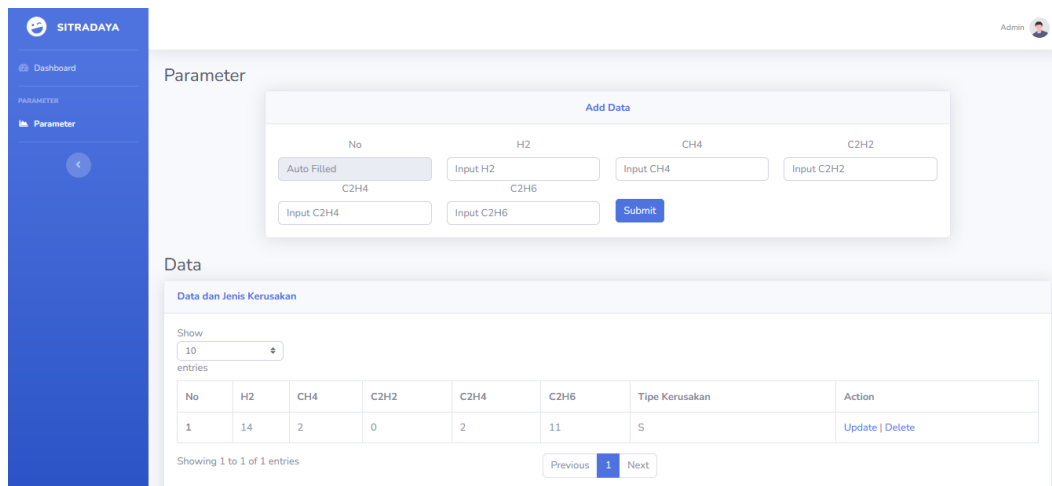
Pada Gambar 2 merupakan implementasi dari menu *dashboard*, jumlah *dataset* yang digunakan mengetahui tipe kerusakan dan tingkat akurasi dari metode *Naïve Bayes*.



Gambar 2 Halaman *Dashboard*

### 3. Halaman Parameter

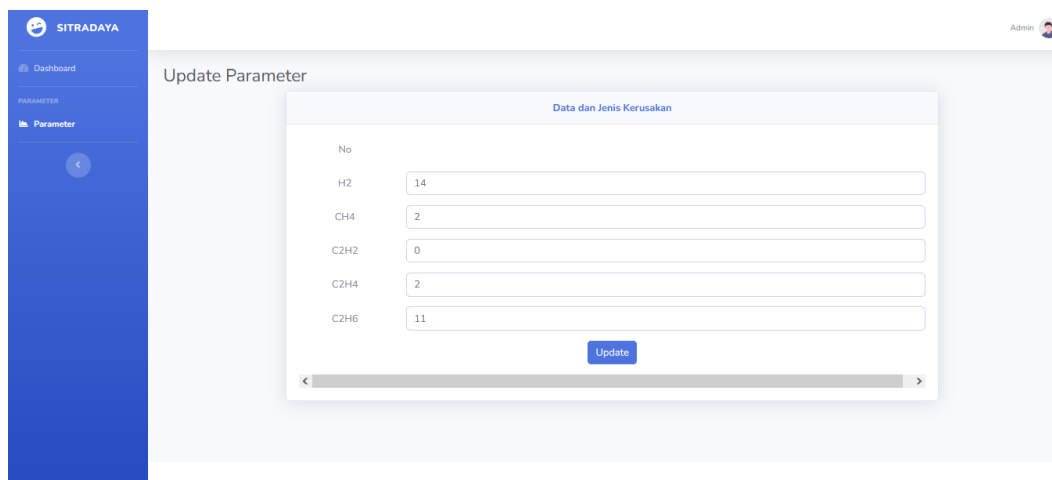
Pada Gambar 3 merupakan implementasi dari menu parameter, ada tampilan untuk menambahkan data berupa berisi nomor, H<sub>2</sub>(Hidrogen), CH<sub>4</sub>(gas metana), C<sub>2</sub>H<sub>2</sub>(Asetilena), C<sub>2</sub>H<sub>4</sub>(Etena/etilena), C<sub>2</sub>H<sub>6</sub>(Etana), dan tombol tambah. setelah menambah data tersebut maka muncul pada tampilan tabel di bawah berupa data yang berisi nomor, H<sub>2</sub>(Hidrogen),CH<sub>4</sub>(gas metana), C<sub>2</sub>H<sub>2</sub>(Asetilena), C<sub>2</sub>H<sub>4</sub>(Etena/etilena), C<sub>2</sub>H<sub>6</sub>(Etana), Jenis Kerusakan, Aksi berupa *Edit/Delete* data. Untuk *delete* ketika di klik maka otomatis data terhapus.



Gambar 3 Halaman Parameter

### 4. Halaman *Update* Data

Pada Gambar 4 merupakan implementasi dari menu *update* data berupa nomor, H<sub>2</sub>(Hidrogen), CH<sub>4</sub>(gas metana), C<sub>2</sub>H<sub>2</sub>(Asetilena), C<sub>2</sub>H<sub>4</sub>(Etena/etilena), C<sub>2</sub>H<sub>6</sub>(Etana), tombol *update* untuk meng-*update* data.



Gambar 4 Halaman *Update* Data