

Nama : Vivi Agustina Ratnasari
Nim : 1841720152

Manual Book

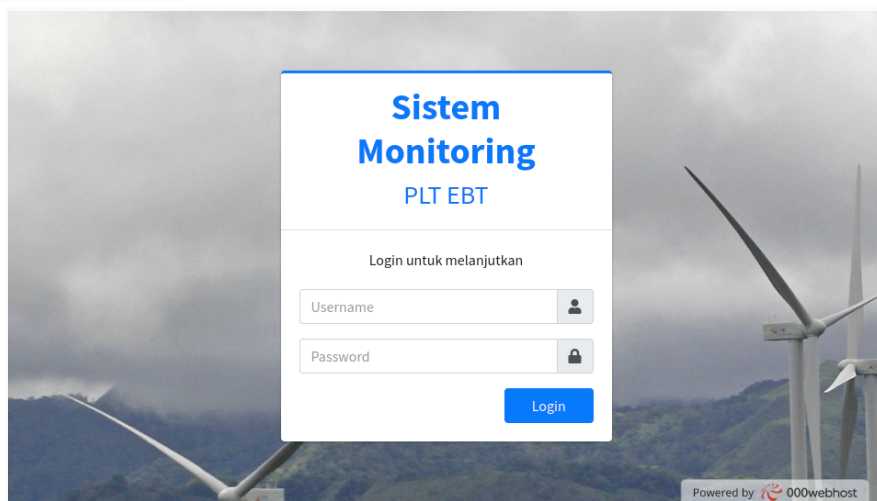
Sistem Informasi Pemantauan dan Manajemen untuk Energi Baru Terbarukan berbasis Web dengan Restful API (Studi Kasus Kajian EBT Polinema dan PT PLN)

Langkah - Langkah

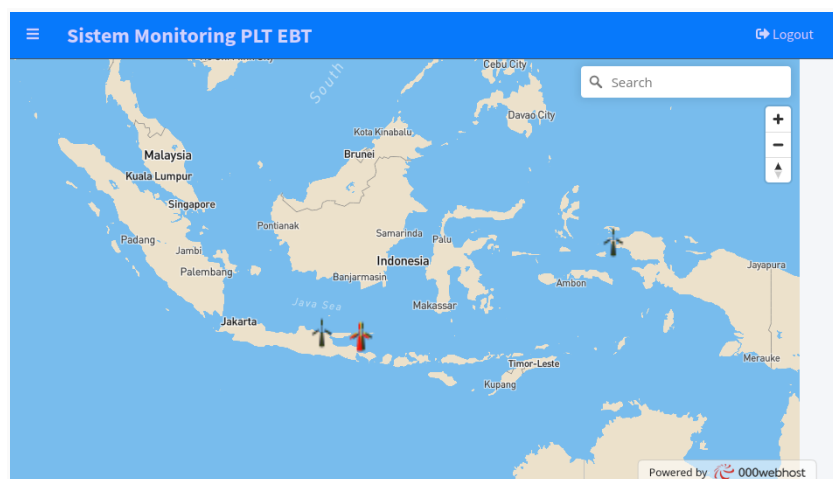
1. Membuka laman <https://ebtpolinema.000webhostapp.com/> pada web browser
2. Selanjutnya akan muncul tampilan login seperti dibawah ini. Masukkan username dan password.

Username : admin

Password : admin



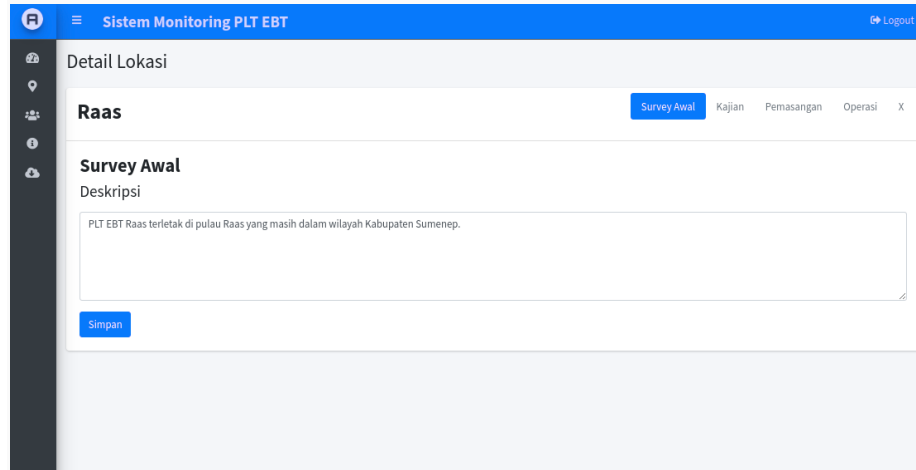
3. Setelah login, maka akan muncul halaman dashboard dengan peta pembangkit di Indonesia



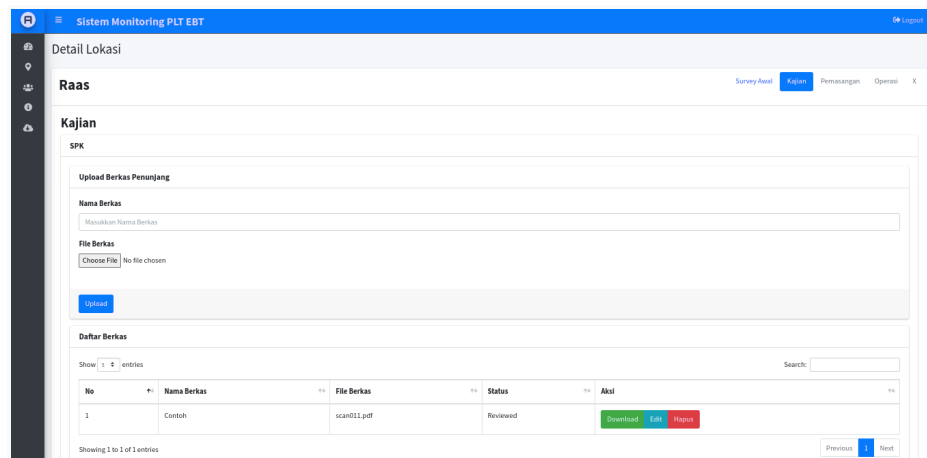
- Kita bisa mengklik pembangkit tersebut



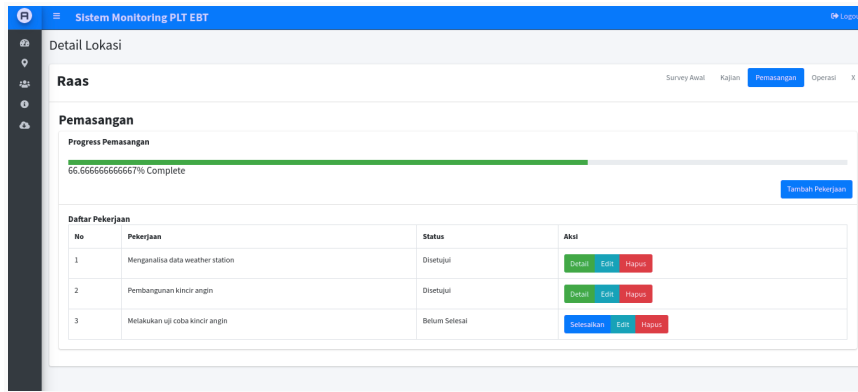
- Lalu akan muncul deskripsi dari pembangkit di Raas tersebut



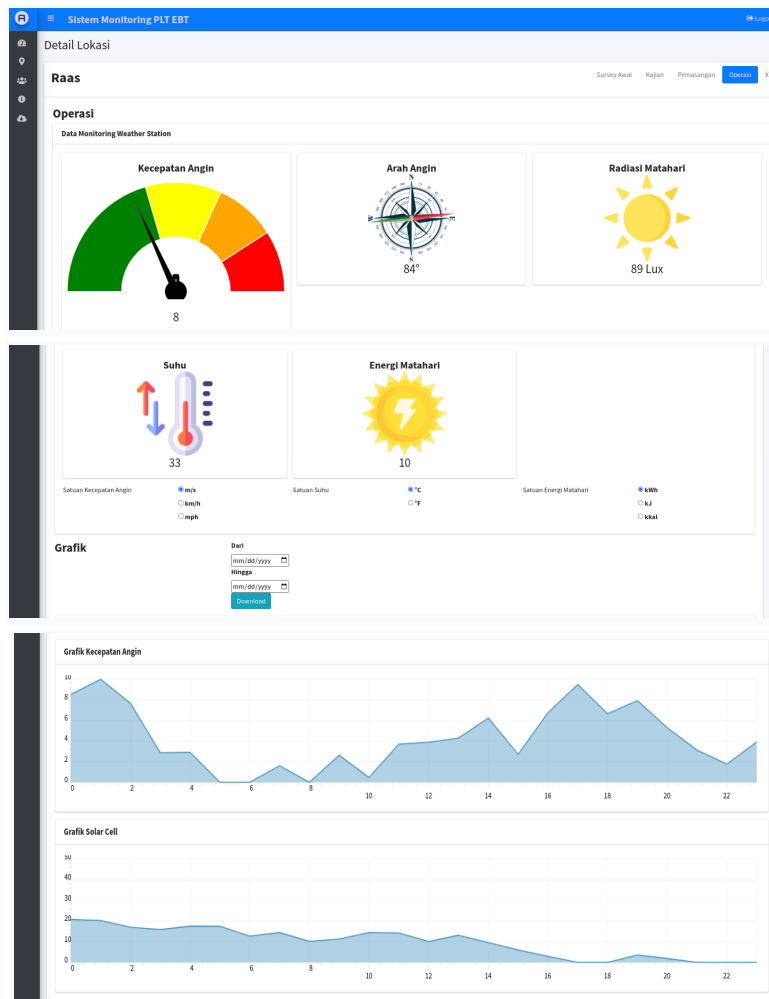
- Di menu kajian, kita dapat mengupload SPK dan melihat daftar berkas tersebut.

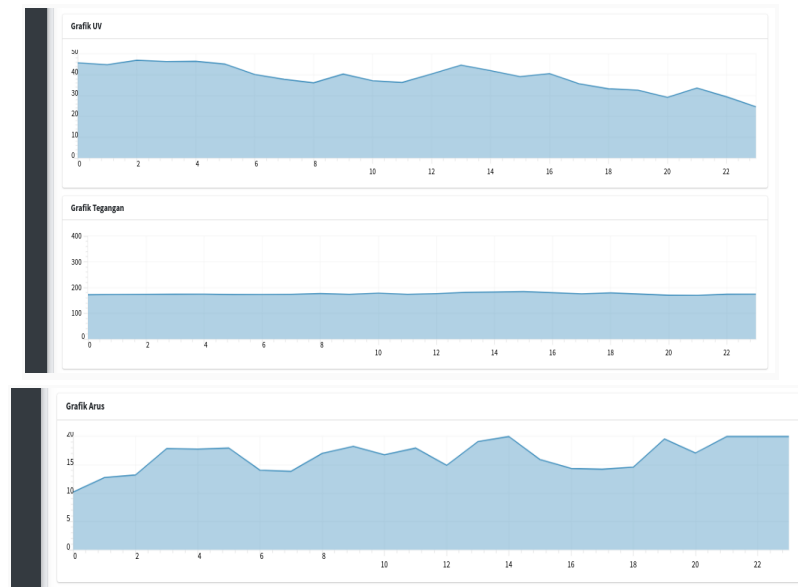


- Di halaman pemasangan kita dapat melihat progress pemasangan pembangkit listrik dan melihat daftar pekerjaan yang sudah dikerjakan maupun masih progress.



- Di halaman operasi adalah tahap terakhir dari pembangkit listrik ini. dimana terdapat data monitoring weather station dan juga grafik dari kecepatan angin, grafik solar cell, grafik UV, grafik tegangan, dan grafik arus.



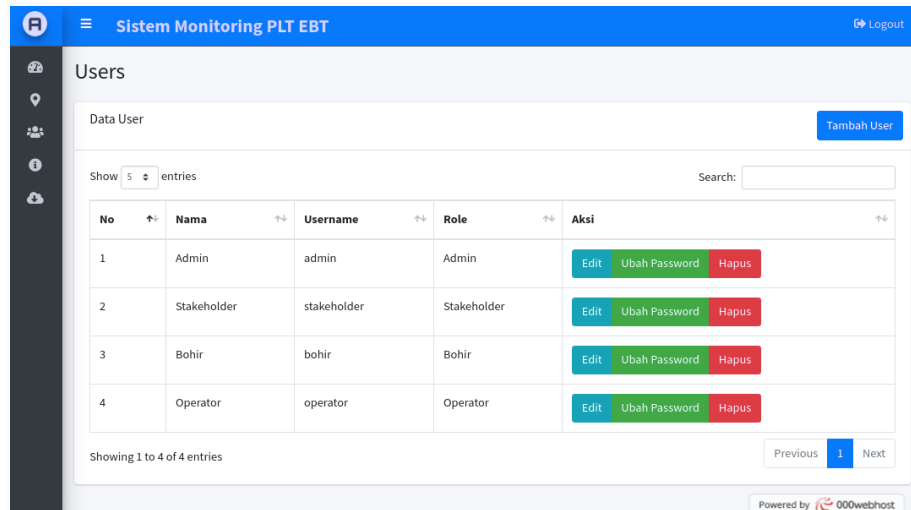


4. Kita dapat melihat berbagai lokasi pembangkit listrik dimenu lokasi

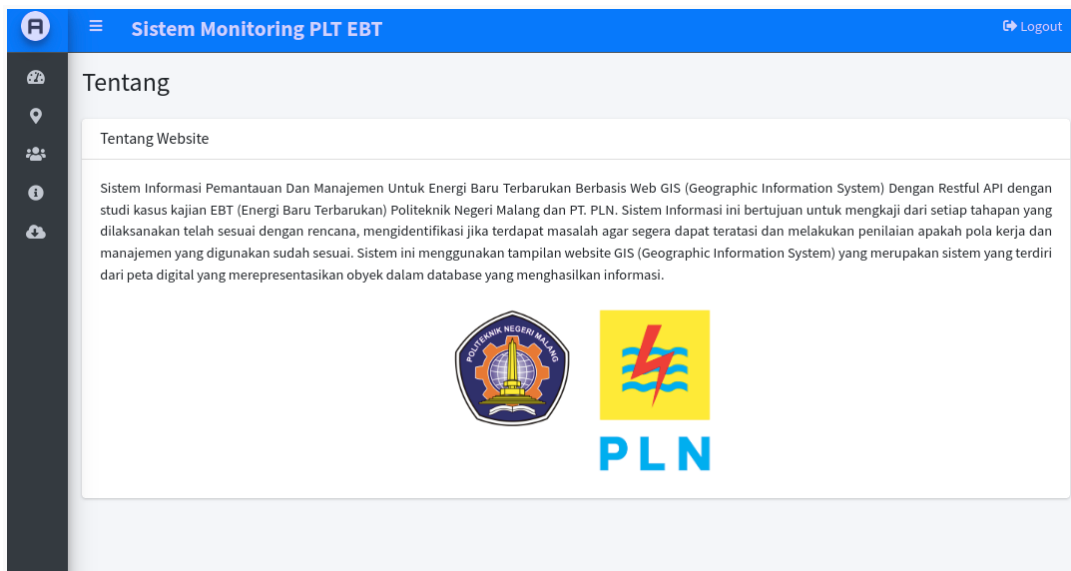
The screenshot shows the 'Lokasi' menu in the PowerMon system. The table below represents the data shown in the interface:

No	Nama Lokasi	Longitude	Latitude	Status	Aksi
1	Raas	114.57571257854529	-7.165246570884616	danger	Detail Edit Hapus
2	Talango	114.64659033479704	-7.073389061134806	warning	Detail Edit Hapus
3	Goa	114.77520852891668	-7.121140481377777	normal	Detail Edit Hapus
4	Tuban	112.16622699628697	-6.906894714906318	normal	Detail Edit Hapus
5	Raja Ampat	130.877859	-1.091515	normal	Detail Edit Hapus

5. Kita juga dapat melihat berbagai user yang menjalankan sistem ini. Seperti admin, stakeholder, bohir, dan operator.



6. Informasi tentang website



7. Di halaman panduan ini, kita bisa mengunduh panduan atau tata cara penggunaan sistem ini. Kita jua bisa mengunduh file tersebut.



Panduan

Unduh Panduan

[Unduh Panduan Admin](#)

Manajemen Panduan [Upload Panduan](#)

Show entries Search:

No	Nama File	Untuk Role	Aksi
1	Panduan Admin	Admin	Download Edit Hapus
2	Panduan Stakeholder	Stakeholder	Download Edit Hapus
3	Panduan Operator	Staff	Download Edit Hapus
4	Panduan Operator	Staff	Download Edit Hapus